



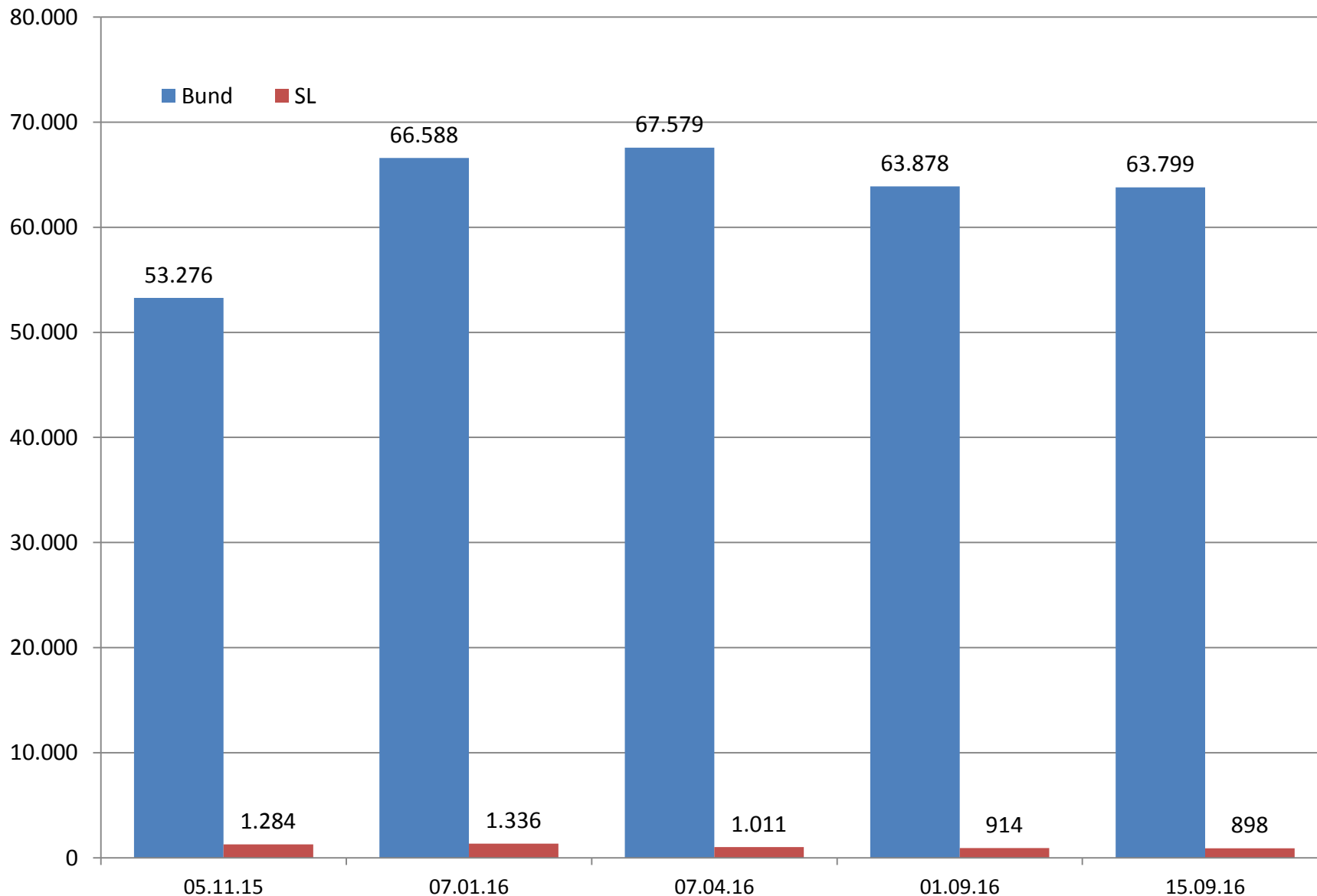
SERVICESTELLE UMF: QUALIFIZIERUNG UND NETZWERKARBEIT IN DER KINDER- UND JUGENDHILFE

ENTWICKLUNG DER JUGENDHILFERECHTLICHEN ZUSTÄNDIGKEITEN FÜR UMA IM BUNDESWEITEN UND SAARLÄNDISCHEN VERGLEICH

AUSWERTUNG DER WERKTÄGLICHEN MELDUNGEN DER JUGENDÄMTER AN DAS BUNDESVERWALTUNGSAMT

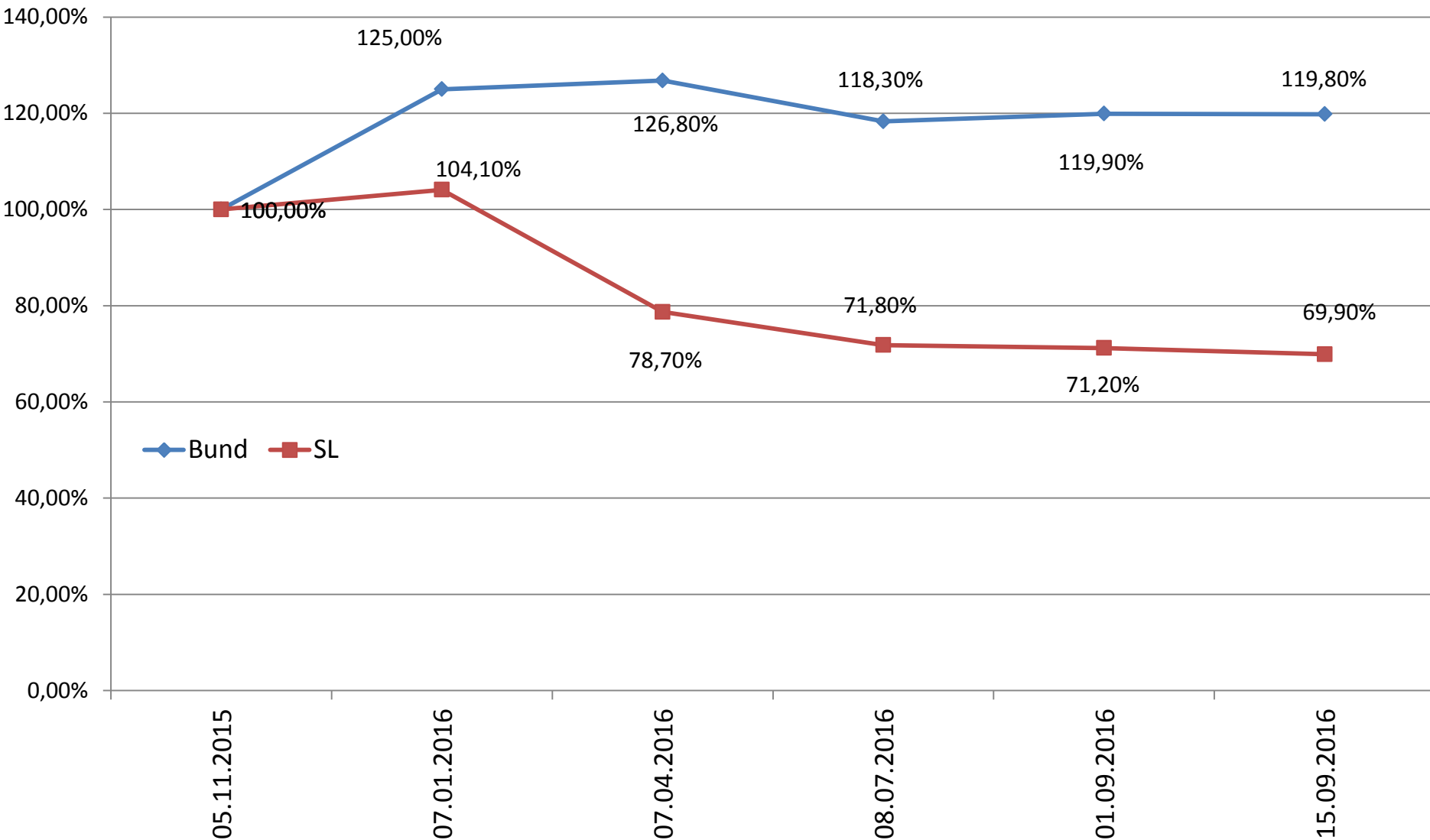
Stand: 15. September 2016

Summe aller jugendhilferechtlichen Zuständigkeiten¹ für umA im Bund und im Saarland



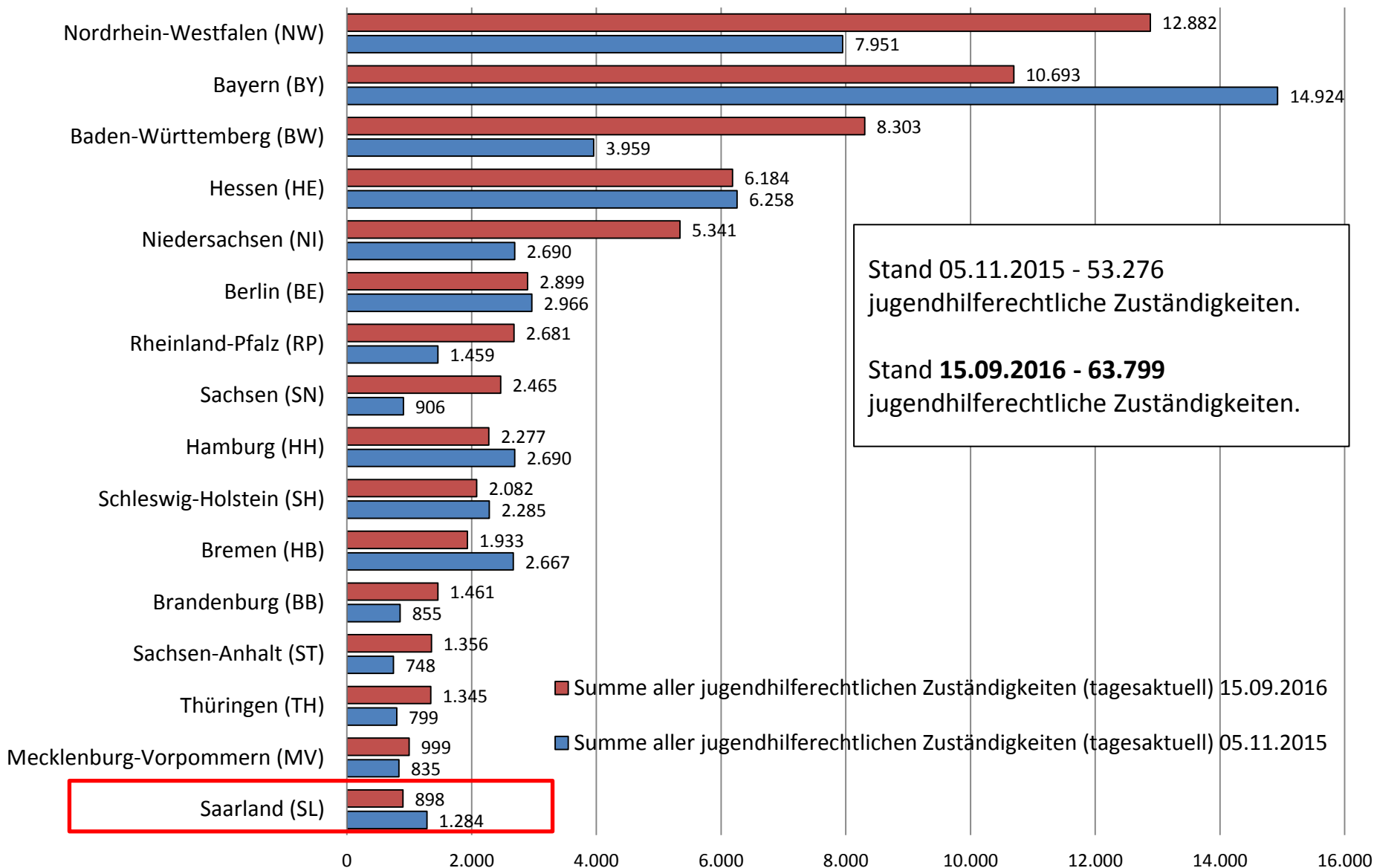
¹ Die Summe aller jugendhilferechtlichen Zuständigkeiten beinhaltet die Altverfahren umA (inkl. junge Volljährige), vorläufige Inobhutnahmen und Inobhutnahmen sowie Anschlussmaßnahmen umA

Summe aller jugendhilferechtlichen Zuständigkeiten¹ für umA im Bund und im Saarland (05.11.2015 = 100 %)



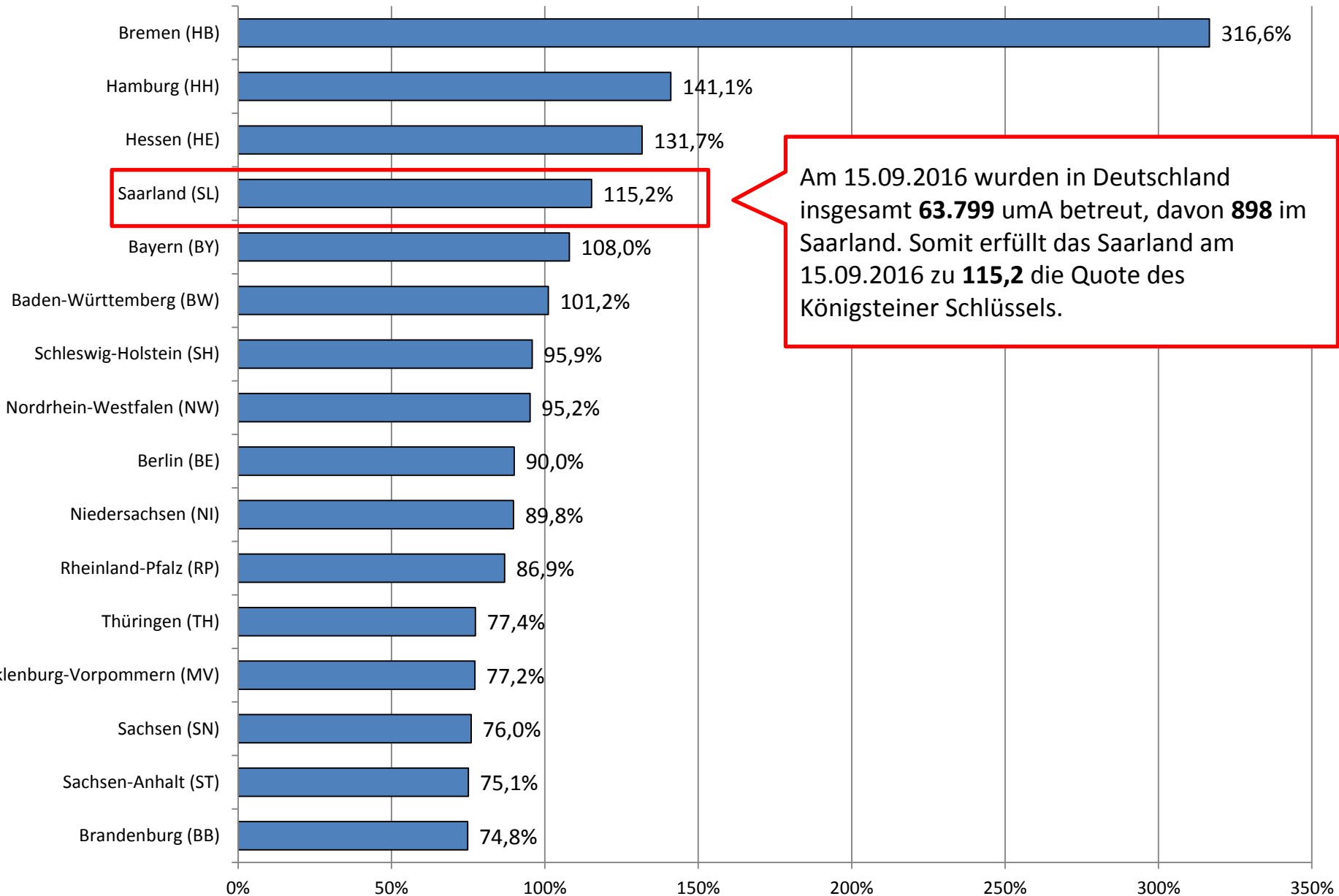
¹Die Summe aller jugendhilferechtlichen Zuständigkeiten beinhaltet die Altverfahren umA (inkl. j. V.), vorläufige Inobhutnahmen und Inobhutnahmen sowie Anschlussmaßnahmen (inkl. j.V.) umA

Summe aller jugendhilferechtlichen Zuständigkeiten¹ in den Bundesländern

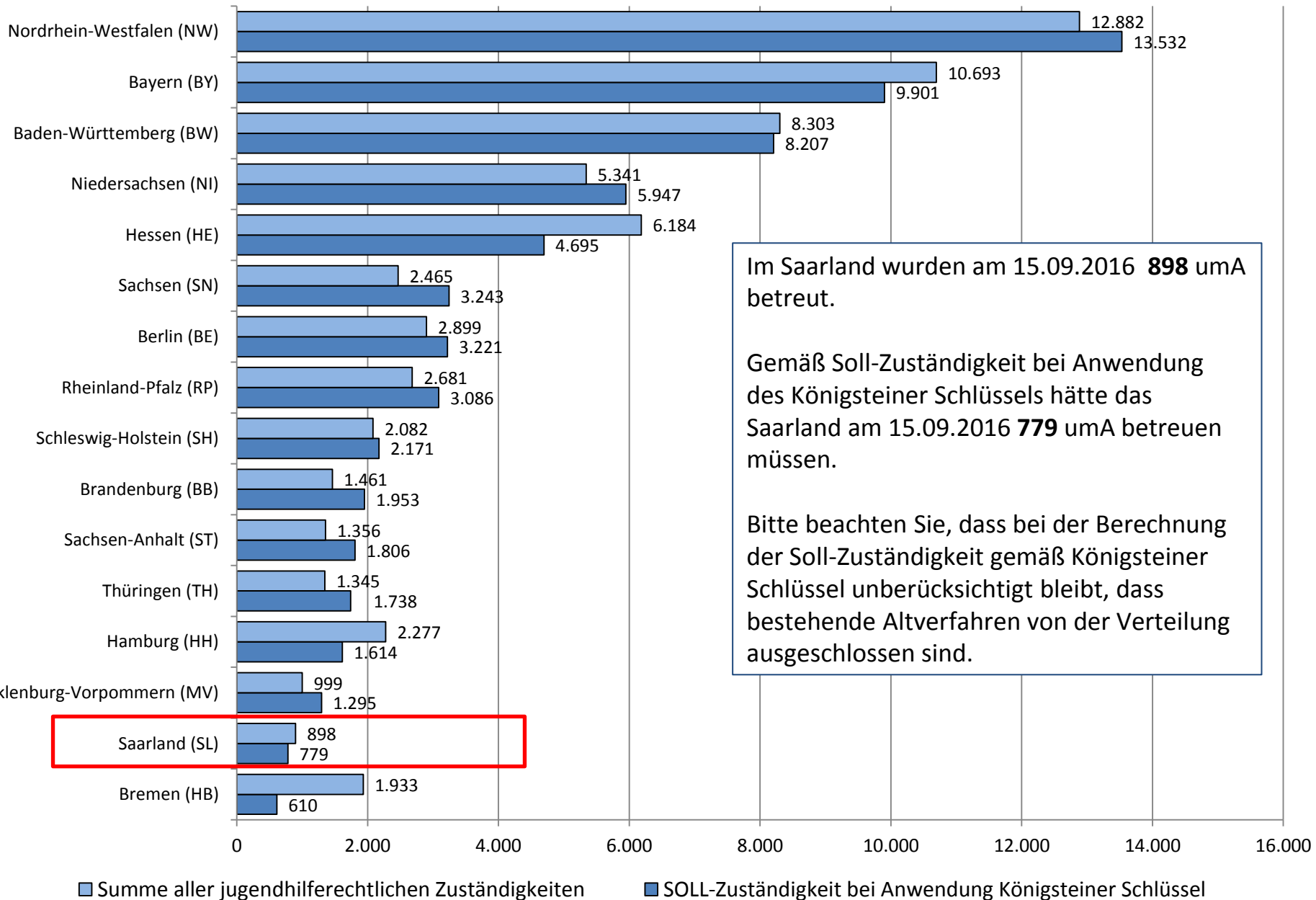


¹ Die Summe aller jugendhilferechtlichen Zuständigkeiten beinhaltet die Altverfahren umA (inkl. j. V.), vorläufige Inobhutnahmen und Inobhutnahmen sowie Anschlussmaßnahmen (inkl. j. V.) umA

Aktuelle Quotenerfüllung (Königsteiner Schlüssel) in den Bundesländern am 15.09.2016



Vergleich der Summe aller jugendhilferechtlichen Zuständigkeiten und der Soll-Zuständigkeit bei Anwendung des Königsteiner Schlüssels (Stand 15.09.2016)

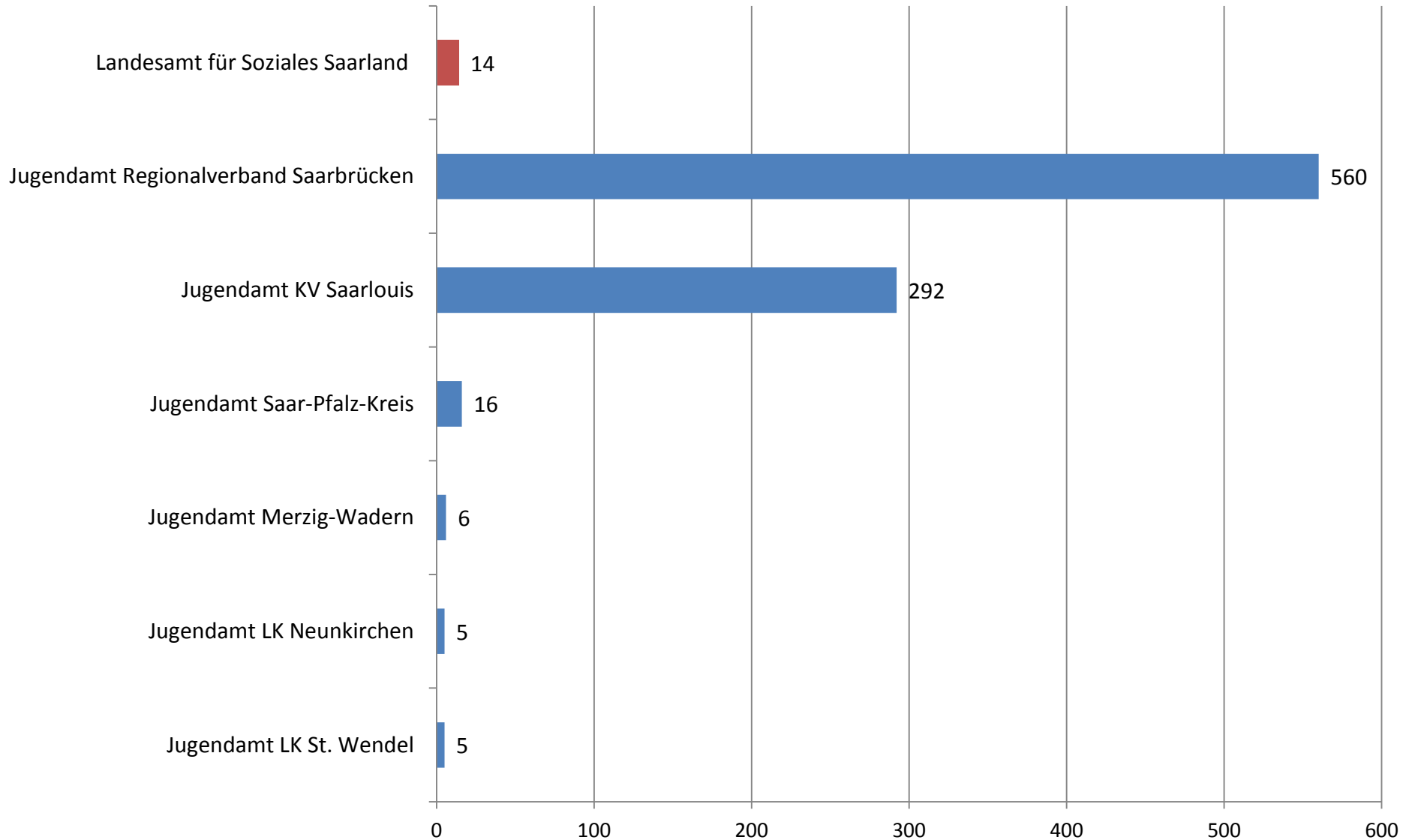


Im Saarland wurden am 15.09.2016 **898** uMA betreut.

Gemäß Soll-Zuständigkeit bei Anwendung des Königsteiner Schlüssels hätte das Saarland am 15.09.2016 **779** uMA betreuen müssen.

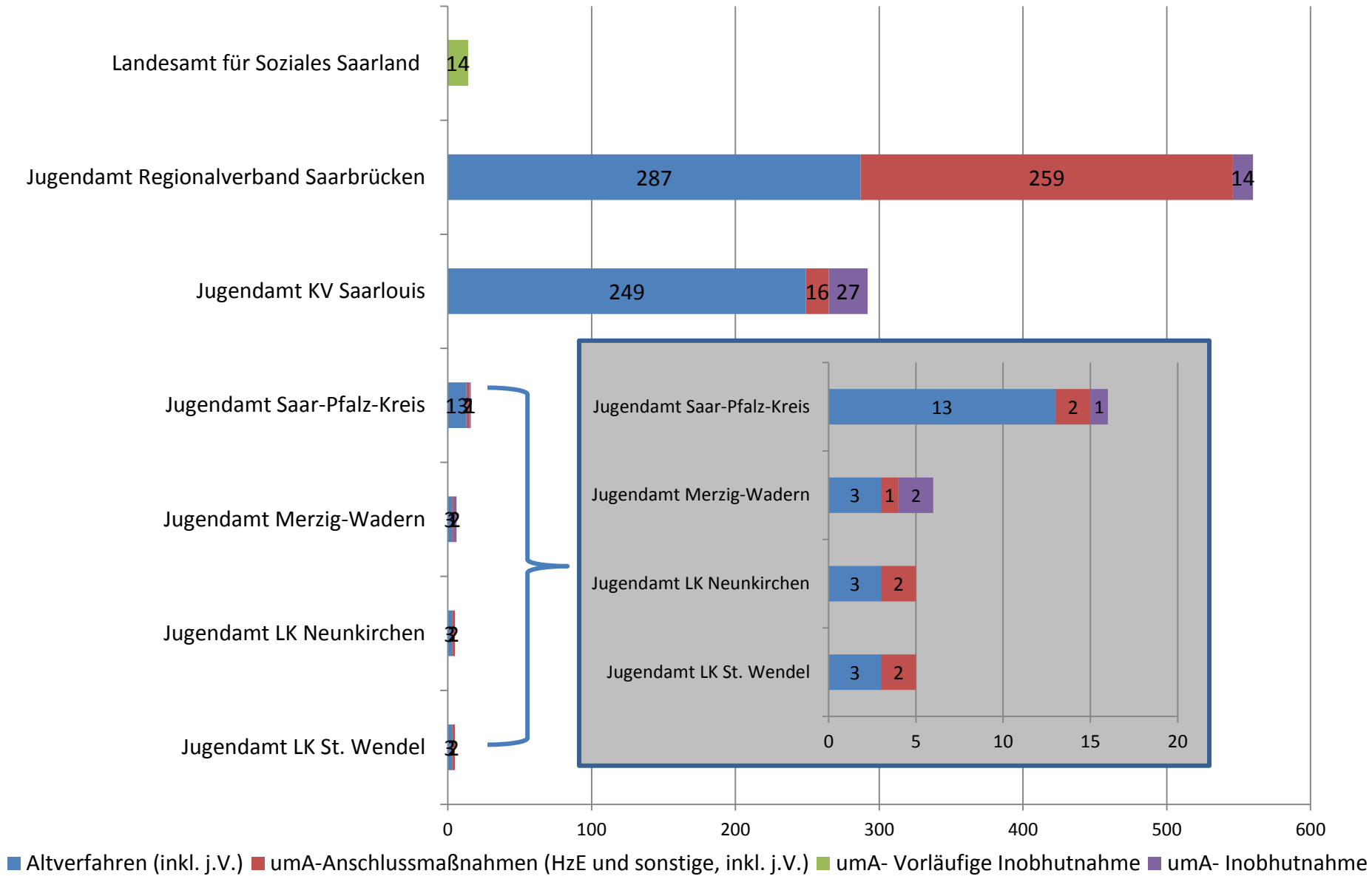
Bitte beachten Sie, dass bei der Berechnung der Soll-Zuständigkeit gemäß Königsteiner Schlüssel unberücksichtigt bleibt, dass bestehende Altverfahren von der Verteilung ausgeschlossen sind.

Summe aller jugendhilferechtlichen Zuständigkeiten¹ für umA im Saarland am 15.09.2016



¹ Die Summe aller jugendhilferechtlichen Zuständigkeiten beinhaltet die Altverfahren umA (inkl. junge Volljährige), vorläufige Inobhutnahmen und Inobhutnahmen sowie Anschlussmaßnahmen umA

Altverfahren umA (inkl. junge Volljährige), vorläufige Inobhutnahmen und Inobhutnahmen sowie Anschlussmaßnahmen für umA im Saarland am 15.09.2016



Bei Fragen können Sie uns gerne kontaktieren:

Institut für Sozialpädagogische Forschung Mainz gGmbH (ism)
Flachsmarktstr. 9
55116 Mainz
www.ism-mz.de

Sabrina Brinks
sabrina.brinks@ism-mz.de
06131/240 41 28