

SERVICESTELLE JUNGE GEFLÜCHTETE – SELBSTSTÄNDIGKEIT UND BETEILIGUNG STÄRKEN

ENTWICKLUNG DER JUGENDHILFERECHTLICHEN ZUSTÄNDIGKEITEN FÜR
UMA IM BUNDESWEITEN UND RHEINLAND-PFÄLZISCHEN VERGLEICH

AUSWERTUNG DER WERKTÄGLICHEN MELDUNGEN DER JUGENDÄMTER AN DAS
BUNDESVERWALTUNGSAMT

Stand: 19. März 2024

- Auf einen Blick -

2

Rheinland-Pfalz wurde für März nicht als Einreiseland festgelegt

(Aus Bundesländern, die als Einreisländer festgelegt werden, können im laufenden Monat Verteilungen angemeldet werden. Auf Einreisländer wird im laufenden Monat nicht verteilt)

Zum Stichtag des 19.03.2024 befinden sich bundesweit **41.060** unbegleitete minderjährige Ausländer*innen in jugendhilferechtlicher Zuständigkeit. In Rheinland-Pfalz sind es **2.006**.

Bundesweit befinden sich **2.018** junge Menschen in der **vorläufigen Inobhutnahme** (4,9%). In Rheinland-Pfalz sind es 26 umA (1,3%). Außerdem befinden sich deutschlandweit **8.297** umA in der **Inobhutnahme** (20,2%), in Rheinland-Pfalz sind es 205 (10,2%).

12.188 (29,7%) der 41.060 bundesweit jugendhilferechtlichen Zuständigkeiten sind **Hilfen für junge Volljährige**. In Rheinland-Pfalz werden **561** (28%) Hilfen für junge Volljährige durchgeführt.

Zum letzten Stichtag (12.03.2024) waren 12.022 (29,3%) der 41.005 bundesweit jugendhilferechtlichen Zuständigkeiten Hilfen für junge Volljährige, in Rheinland-Pfalz 548 (27,3%).

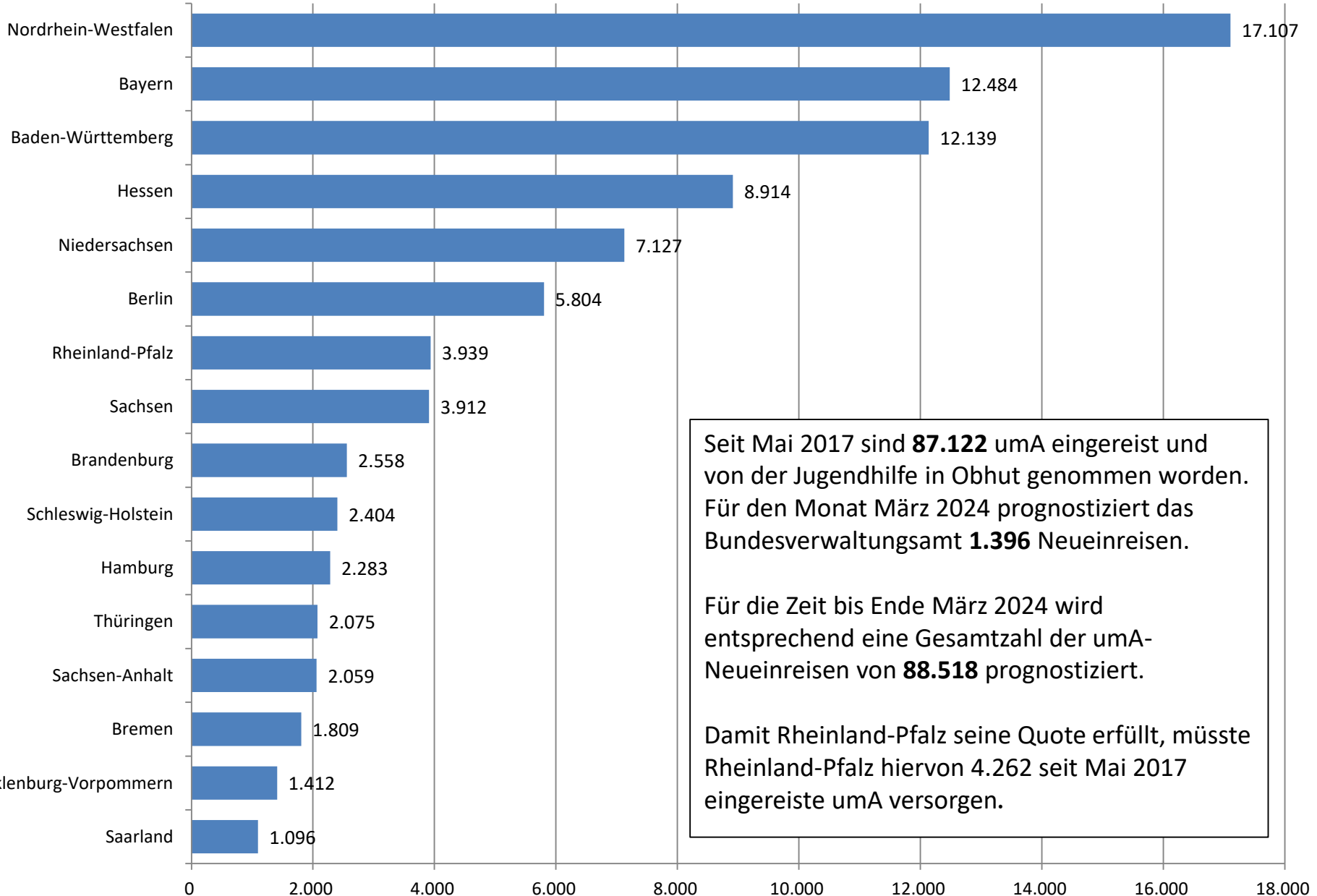
Übersicht Einreiseländer

3

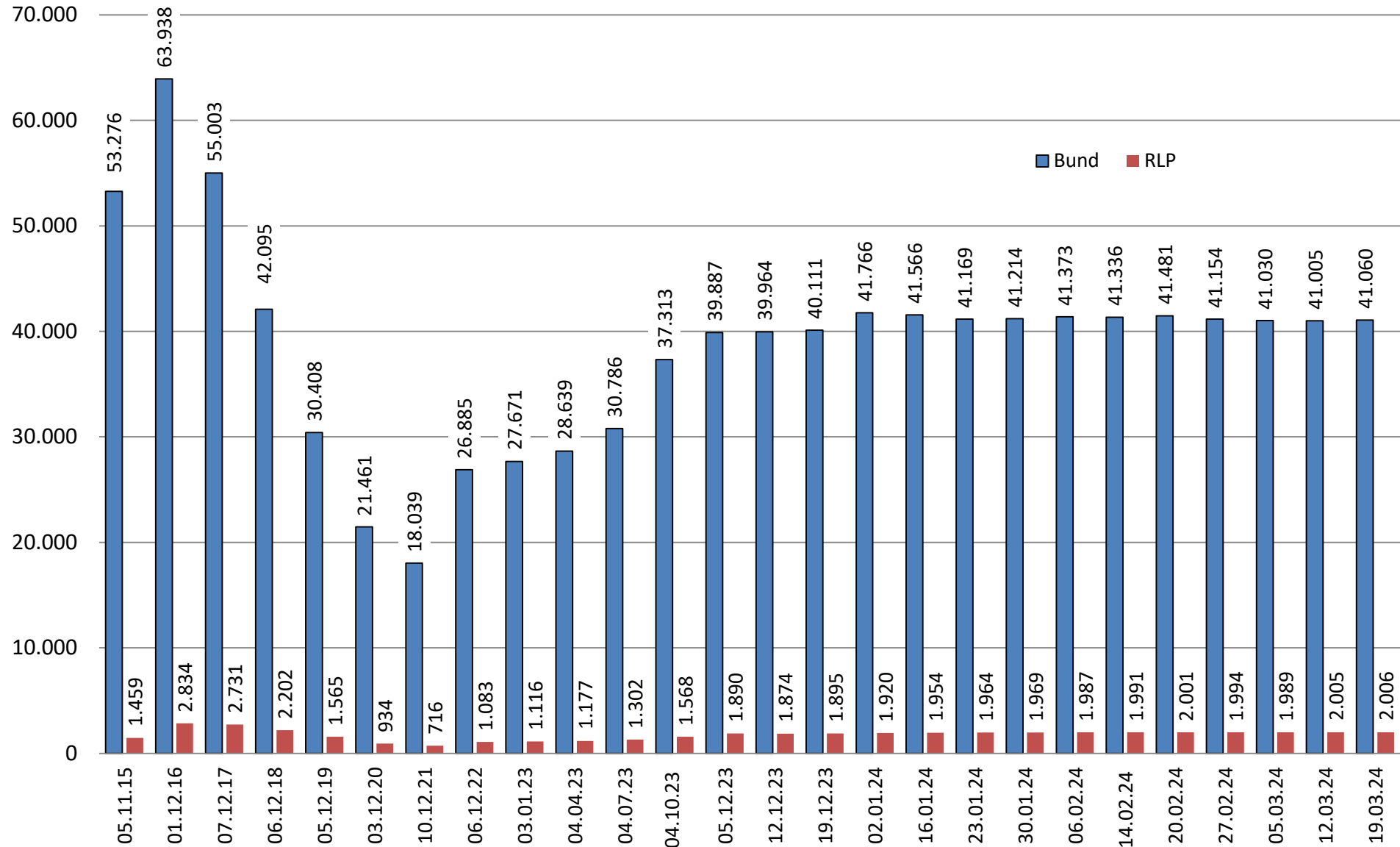
Im März 2024 können folgende Bundesländer zur Verteilung anmelden. Auf diese Bundesländer darf nicht verteilt werden:

- Baden-Württemberg
- Berlin
- Bremen
- Hamburg
- Hessen
- Nordrhein-Westfalen
- Saarland

Einreisen von umA seit Mai 2017 bis Februar 2024 (mit Korrekturen und Verteilung)

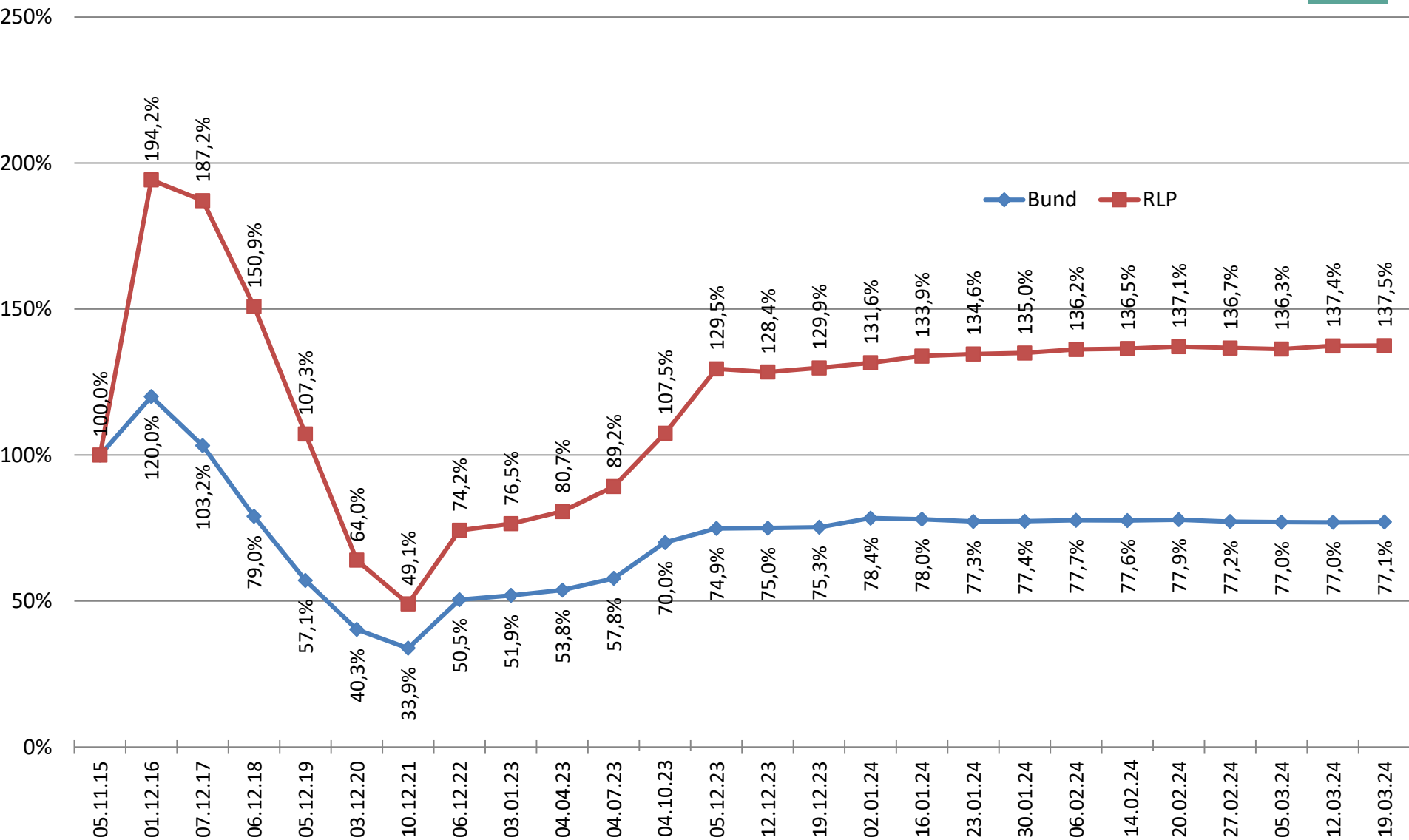


Summe aller jugendhilferechtlichen Zuständigkeiten¹ für uMA im Bund und in Rheinland-Pfalz



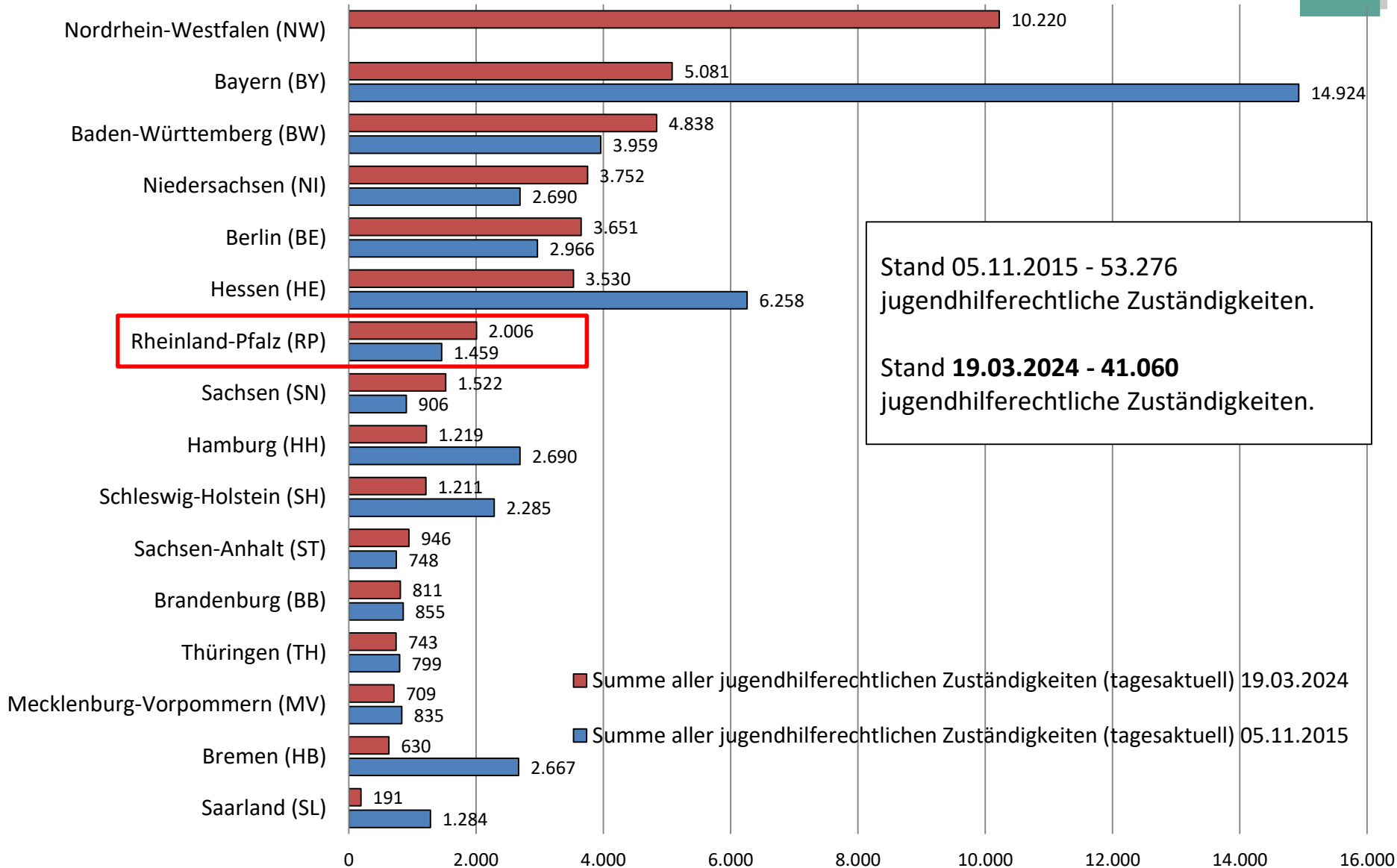
¹ Die Summe aller jugendhilferechtlichen Zuständigkeiten beinhaltet die Altverfahren uMA (inkl. j. V.), vorläufige Inobhutnahmen und Inobhutnahmen sowie Anschlussmaßnahmen (inkl. j.V.) uMA

Prozentuale Entwicklung der Summe aller jugendhilferechtlichen Zuständigkeiten¹ für umA im Bund und in Rheinland-Pfalz (05.11.2015 = 100 %)



¹ Die Summe aller jugendhilferechtlichen Zuständigkeiten beinhaltet die Altverfahren umA (inkl. j. V.), vorläufige Inobhutnahmen und Inobhutnahmen sowie Anschlussmaßnahmen (inkl. j.V.) umA

Summe aller jugendhilferechtlichen Zuständigkeiten¹ in den Bundesländern



Stand 05.11.2015 - 53.276 jugendhilferechtliche Zuständigkeiten.

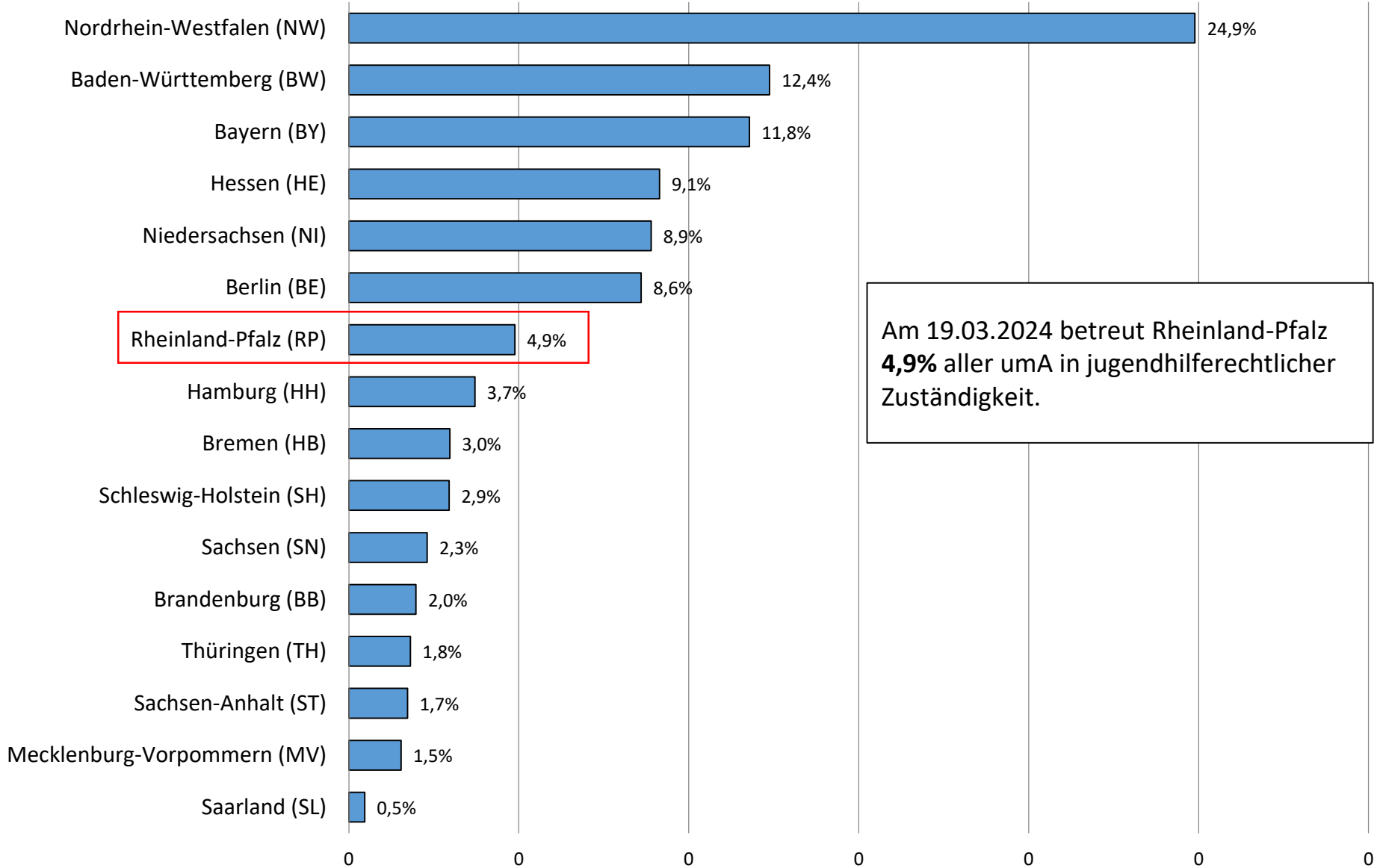
Stand **19.03.2024** - **41.060** jugendhilferechtliche Zuständigkeiten.

■ Summe aller jugendhilferechtlichen Zuständigkeiten (tagesaktuell) 19.03.2024

■ Summe aller jugendhilferechtlichen Zuständigkeiten (tagesaktuell) 05.11.2015

¹ Die Summe aller jugendhilferechtlichen Zuständigkeiten beinhaltet die Altverfahren umA (inkl. j. V.), vorläufige Inobhutnahmen und Inobhutnahmen sowie Anschlussmaßnahmen (inkl. j.V.) umA

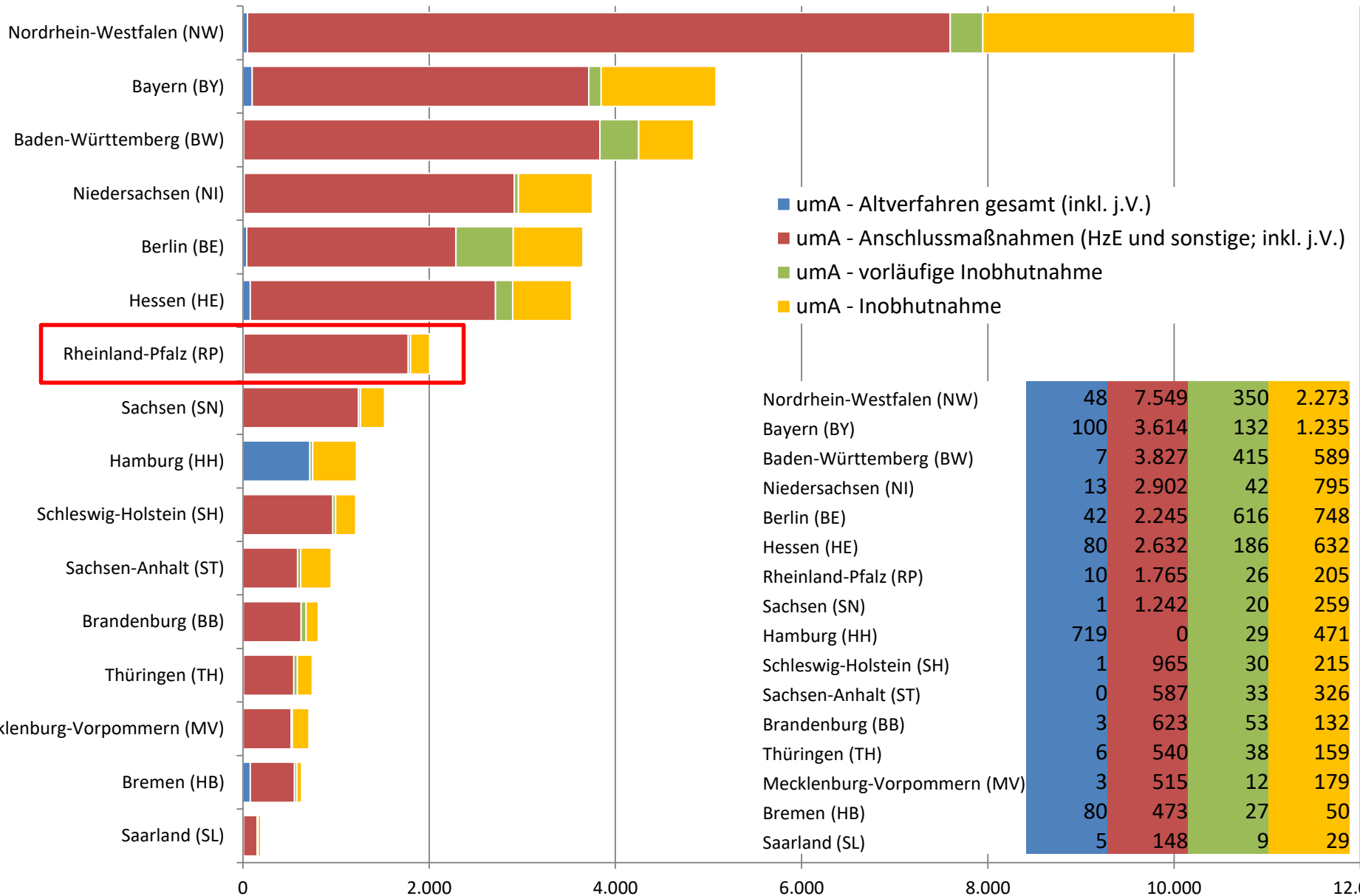
Anteile der jugendhilferechtlichen Zuständigkeiten für umA (Stand 19.03.2024)



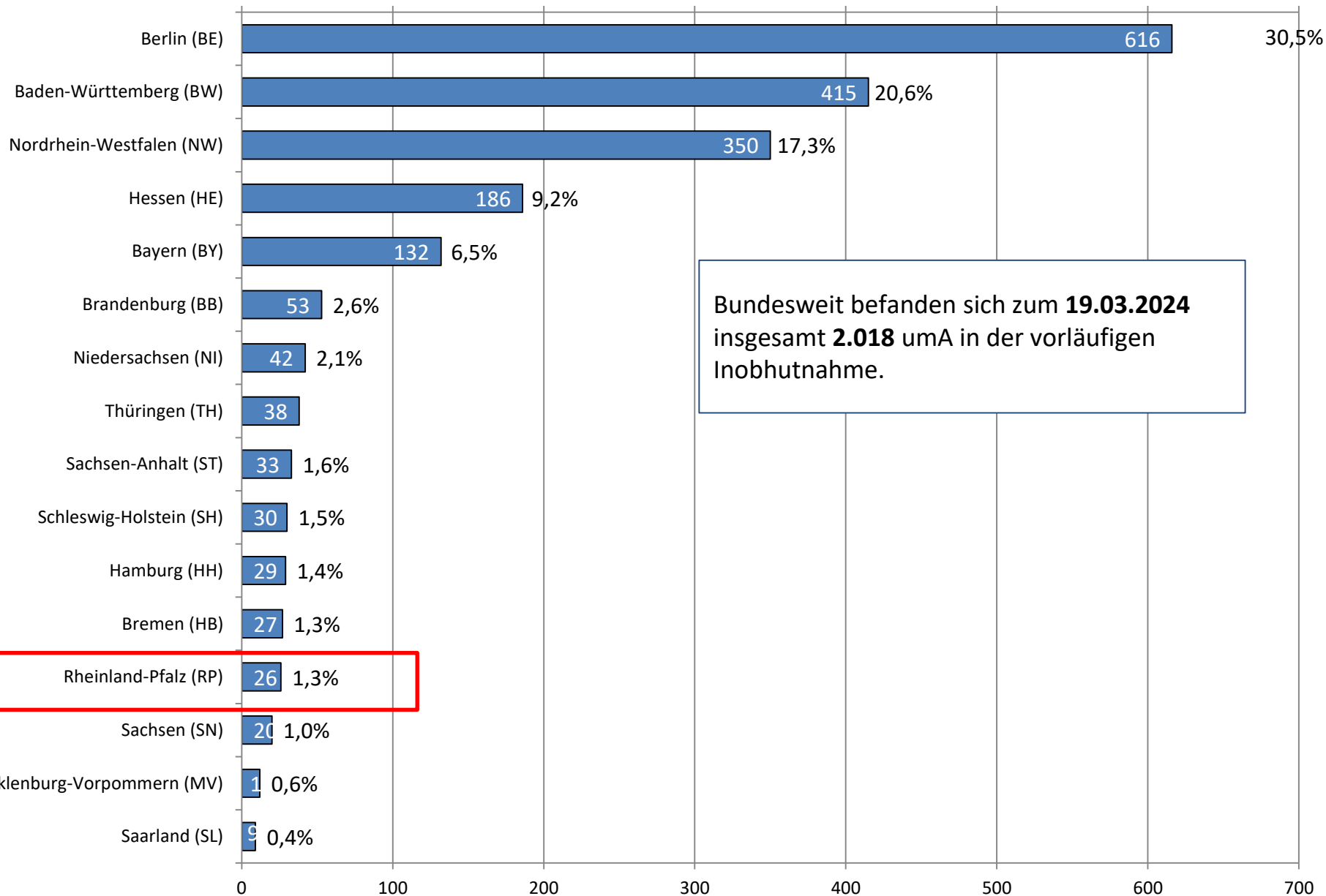
Am 19.03.2024 betreut Rheinland-Pfalz **4,9%** aller umA in jugendhilferechtlicher Zuständigkeit.

¹ Die Summe aller jugendhilferechtlichen Zuständigkeiten beinhaltet die Altverfahren umA (inkl. j. V.), vorläufige Inobhutnahmen und Inobhutnahmen sowie Anschlussmaßnahmen (inkl. j.V.) umA

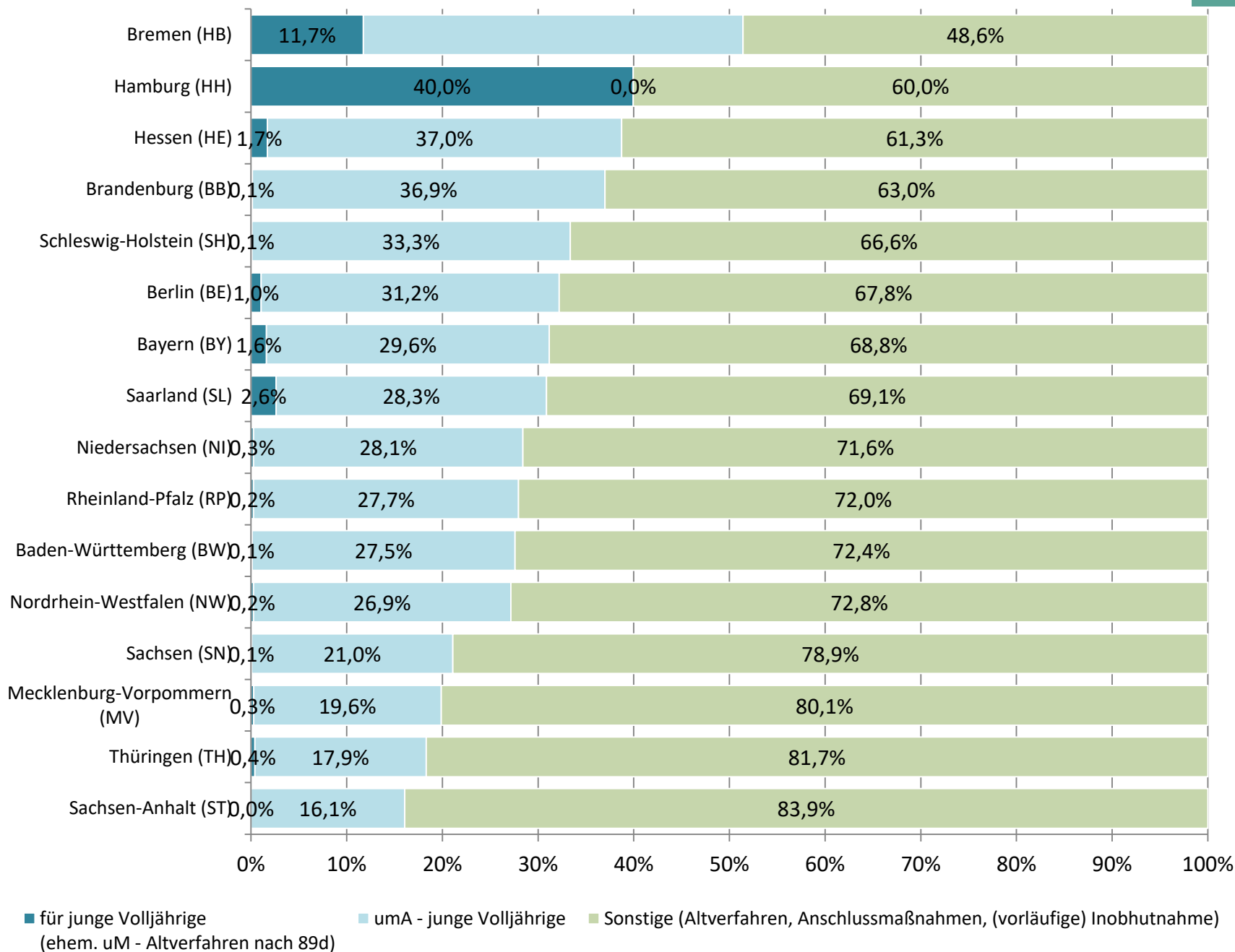
Altverfahren umA (inkl. j. V.), vorläufige Inobhutnahmen und Inobhutnahmen sowie Anschlussmaßnahmen (inkl. j.V.) für umA in den Bundesländern am 19.03.2024



Verteilung der vorläufigen Inobhutnahmen zum Stichtag 19.03.2024 (Angaben in Prozent und absoluten Zahlen)

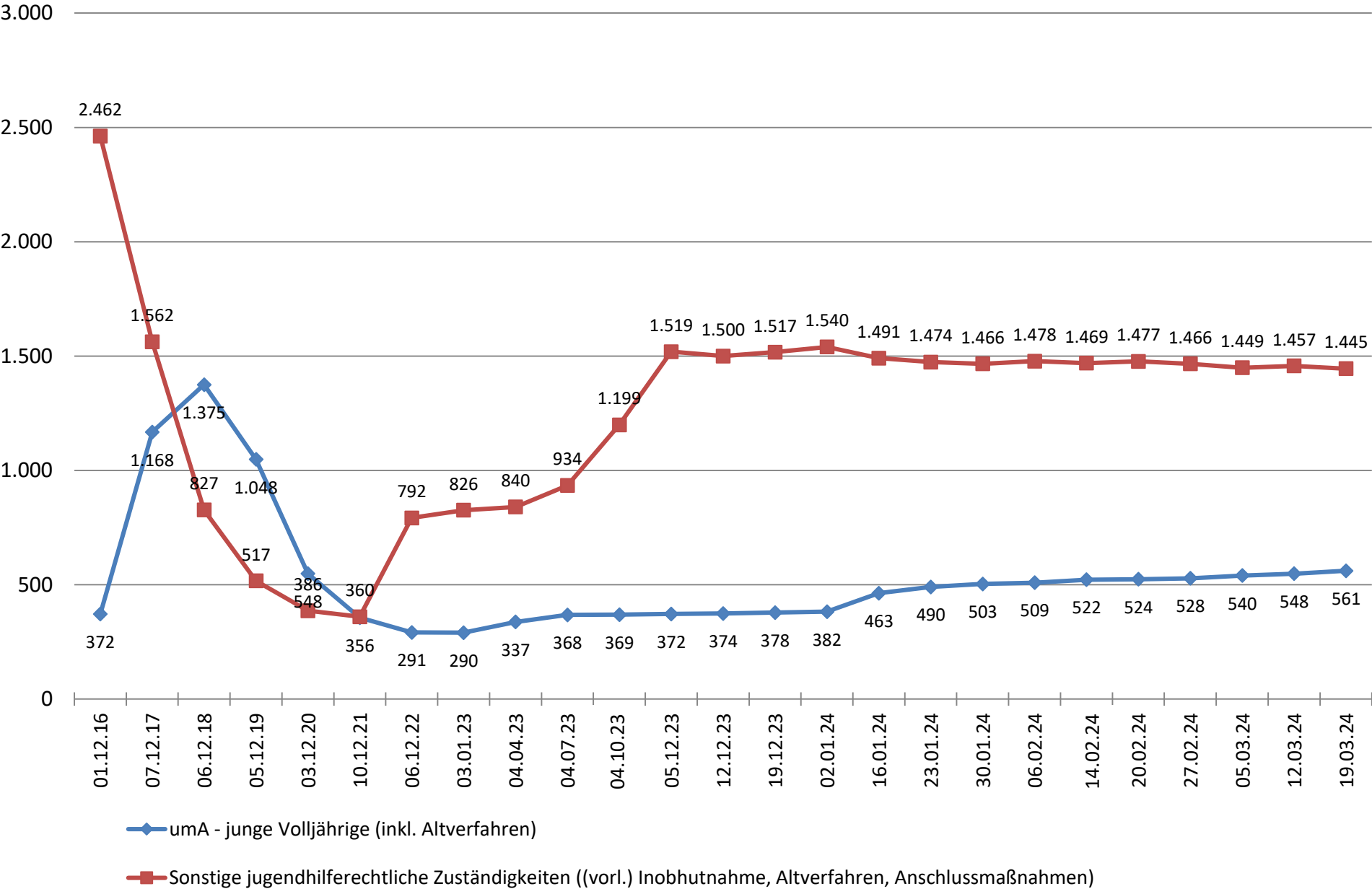


Anteil der Hilfen für junge Volljährige (ehem. uM-Altverfahren nach § 89d; umA – junge Volljährige) für umA an allen Hilfen für umA am 19.03.2024

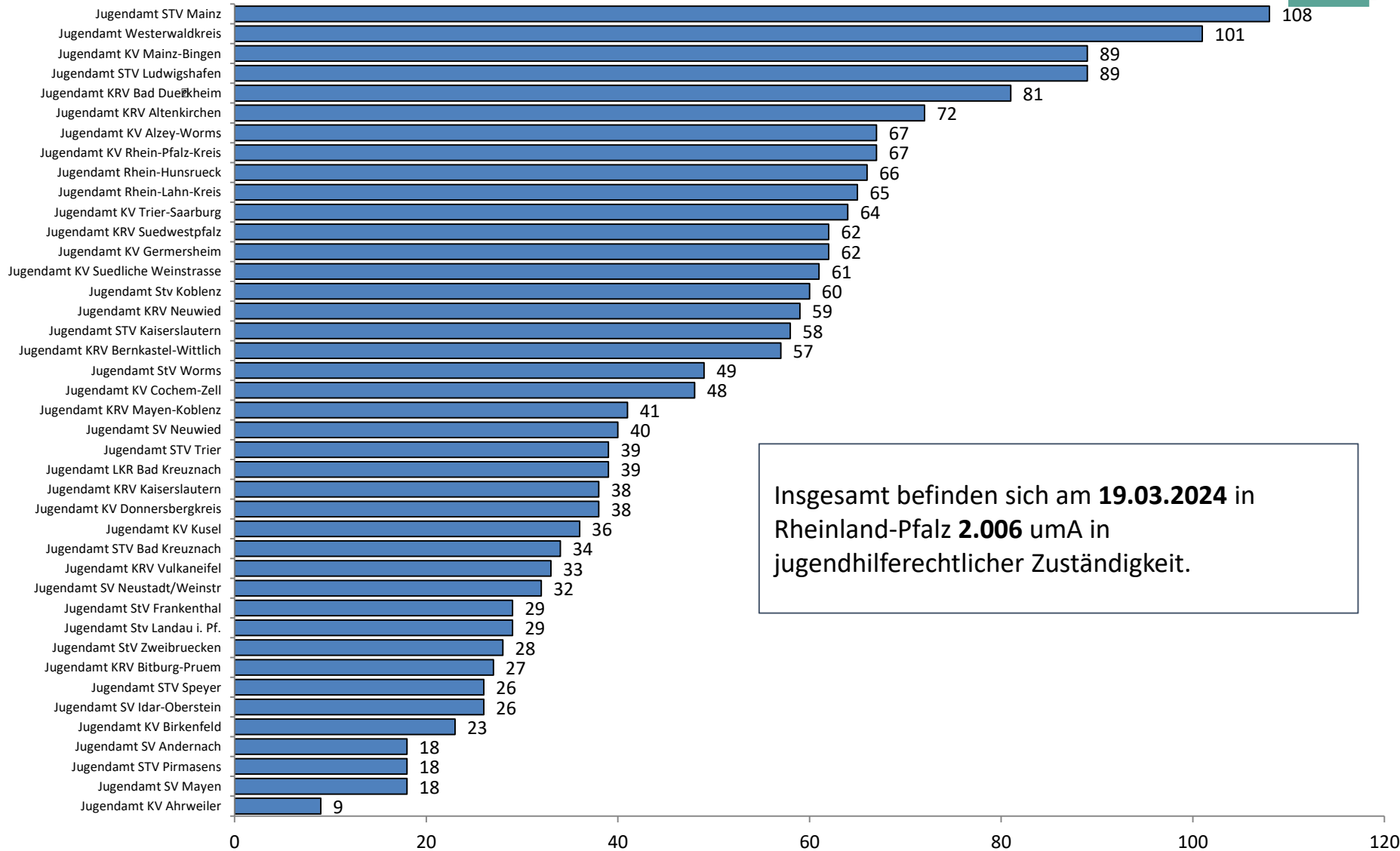


■ für junge Volljährige (ehem. uM - Altverfahren nach 89d)
 ■ umA - junge Volljährige
 ■ Sonstige (Altverfahren, Anschlussmaßnahmen, (vorläufige) Inobhutnahme)

Entwicklung der Hilfen für junge Volljährige (ehem. uM-Altverfahren nach § 89d; umA – junge Volljährige) für umA in Rheinland-Pfalz



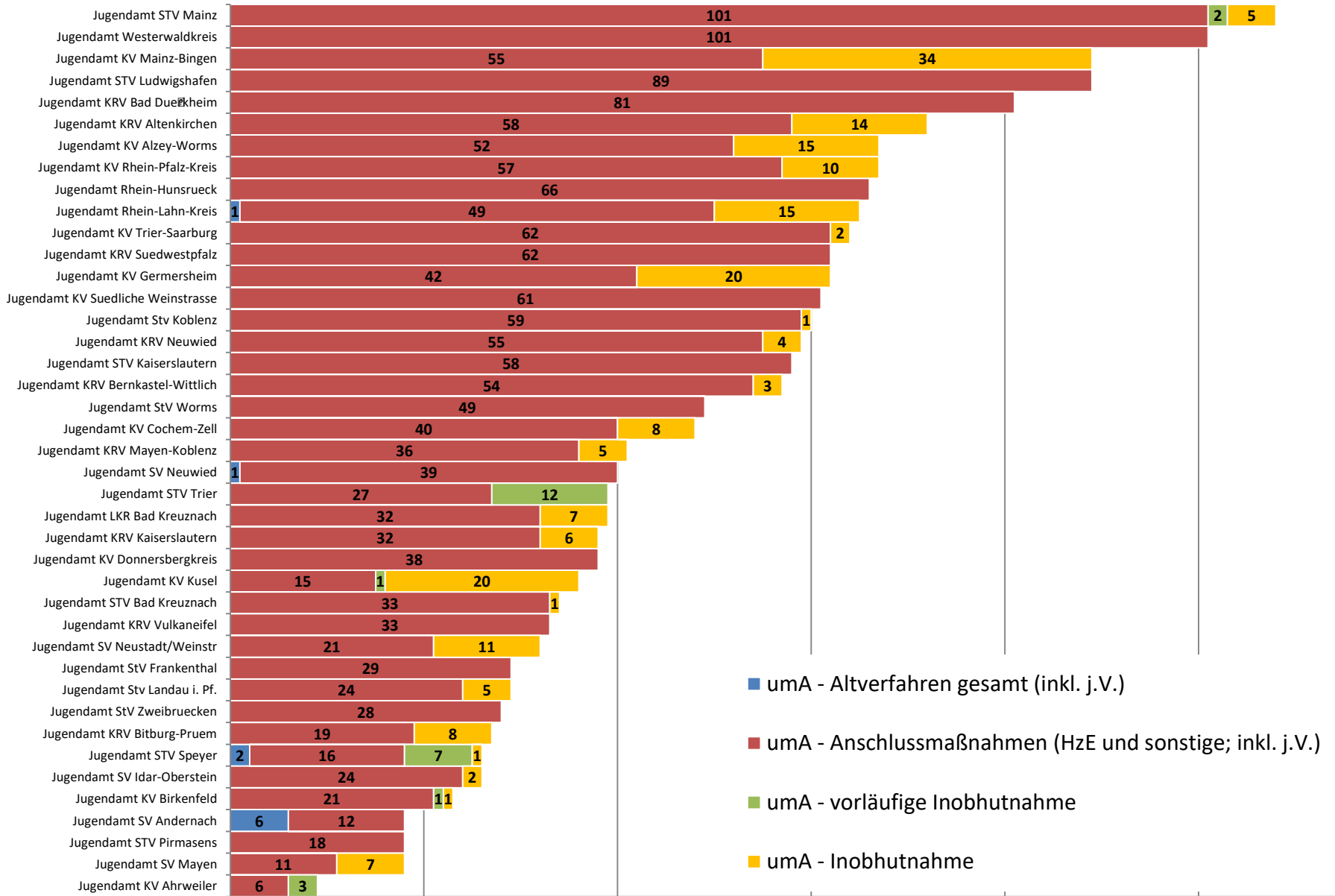
Summe aller jugendhilferechtlichen Zuständigkeiten für umA in Rheinland-Pfalz am 19.03.2024



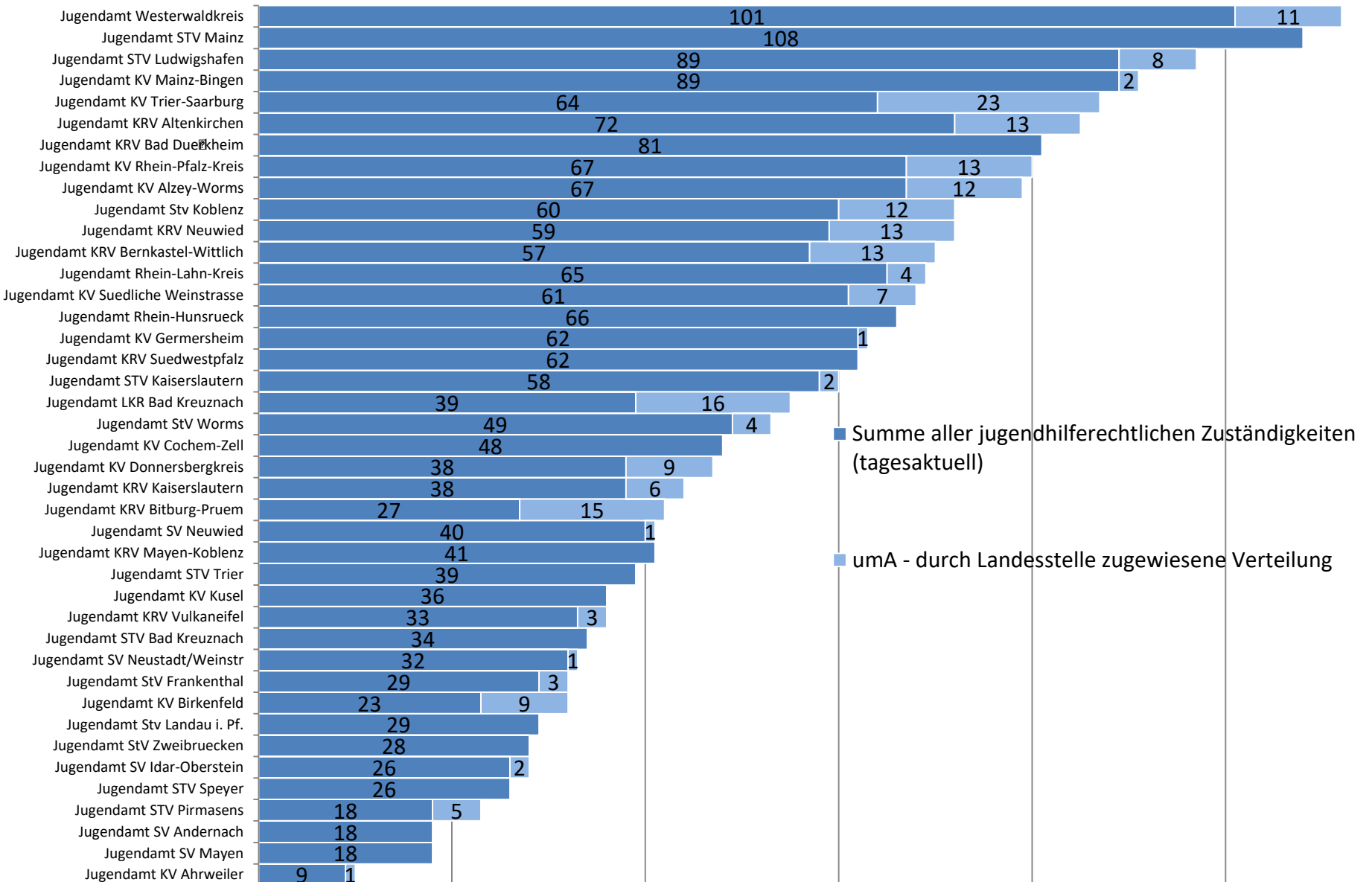
Insgesamt befinden sich am **19.03.2024** in Rheinland-Pfalz **2.006** umA in jugendhilferechtlicher Zuständigkeit.

¹ Die Summe aller jugendhilferechtlichen Zuständigkeiten beinhaltet die Altverfahren umA (inkl. j. V.), vorläufige Inobhutnahmen und Inobhutnahmen sowie Anschlussmaßnahmen (inkl. j.V.) umA

Altverfahren umA (inkl. junge Volljährige), vorläufige Inobhutnahmen und Inobhutnahmen sowie Anschlussmaßnahmen für umA in Rheinland-Pfalz am 19.03.2024

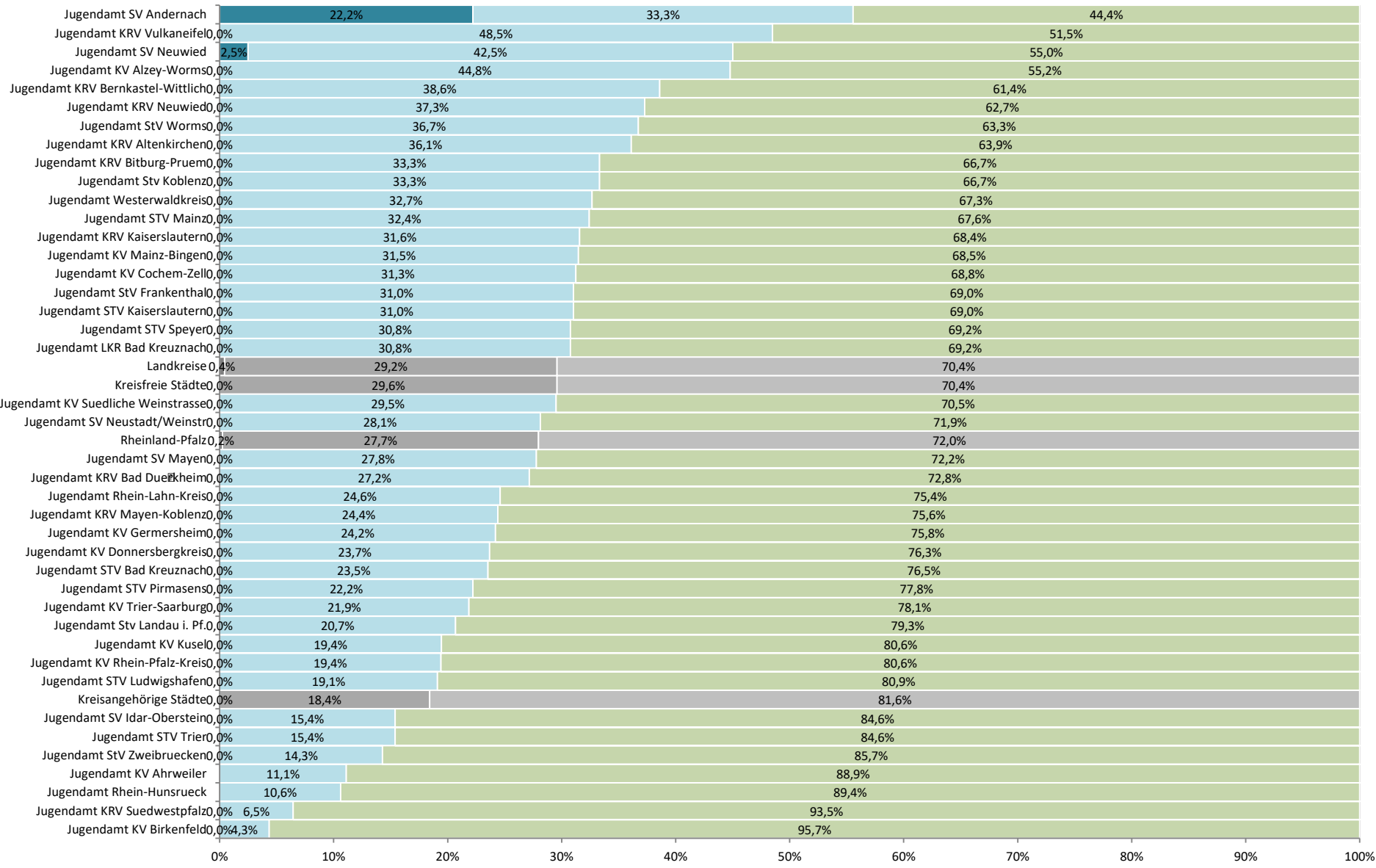


Summe aller jugendhilferechtlichen Zuständigkeiten sowie die durch Landesstelle im Verteilverfahren zugewiesene umA (Stand 19.03.2024)



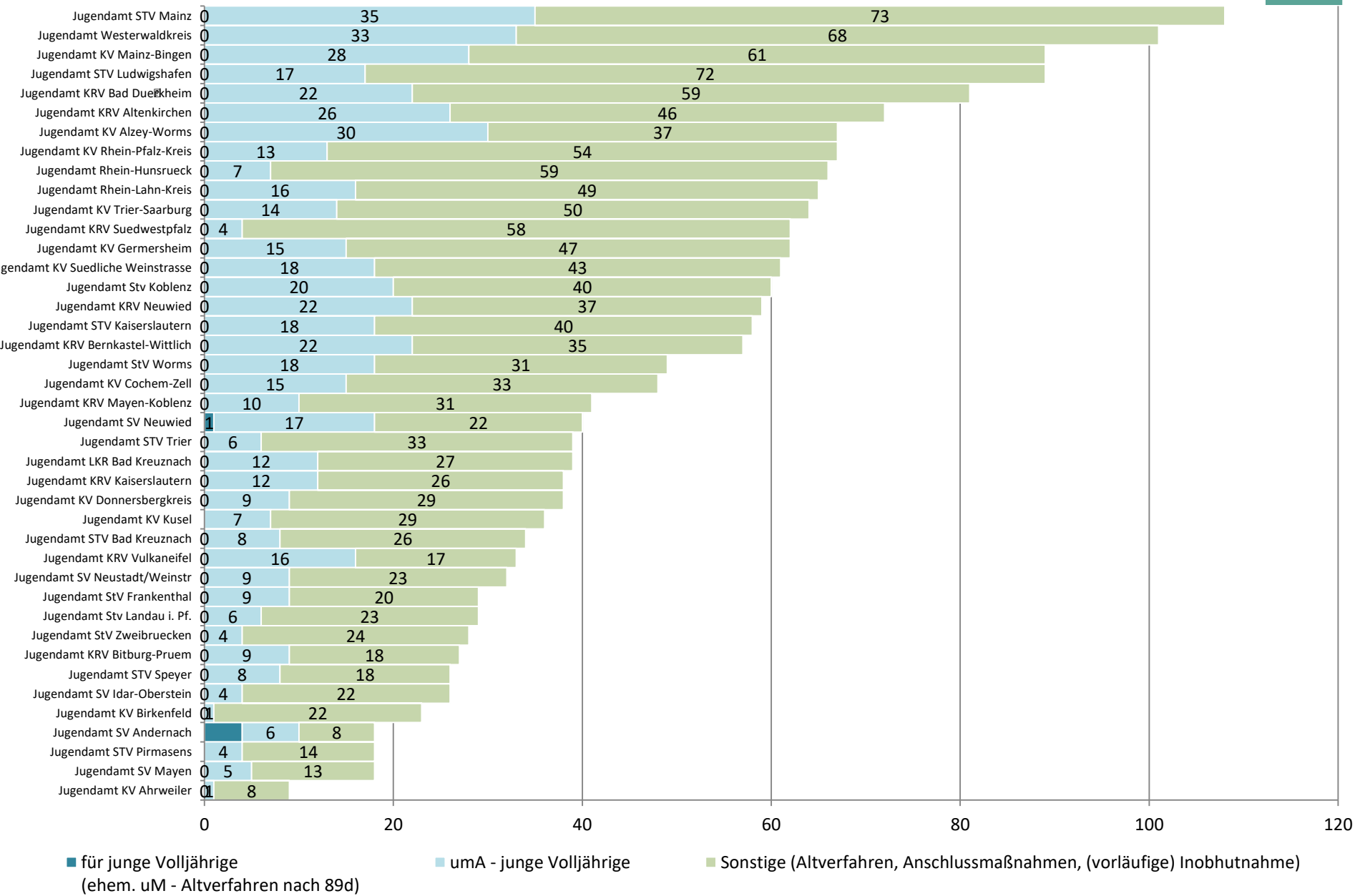
¹ Die Summe aller jugendhilferechtlichen Zuständigkeiten beinhaltet die Altverfahren umA (inkl. j. V.), vorläufige Inobhutnahmen und Inobhutnahmen sowie Anschlussmaßnahmen (inkl. j.V.) umA

Anteil der Hilfen für junge Volljährige (ehem. uM-Altverfahren nach § 89d; uMA – junge Volljährige) für uMA an allen Hilfen für uMA in Rheinland-Pfalz am 19.03.2024



■ für junge Volljährige (ehem. uM - Altverfahren nach 89d)
 ■ uMA - junge Volljährige
 ■ Sonstige (Altverfahren, Anschlussmaßnahmen, (vorläufige) Inobhutnahme)

Hilfen für junge Volljährige (ehem. uM-Altverfahren nach § 89d; umA – junge Volljährige) für umA in Rheinland-Pfalz am 19.03.2024



Bei Fragen können Sie uns gerne kontaktieren:

Institut für Sozialpädagogische Forschung Mainz gGmbH (ism)
Servicestelle junge Geflüchtete
Flachsmarktstr. 9
55116 Mainz

www.servicestelle-junge-gefluechtete.de

TEL.: +49 (0) 61 31 - 240 41 40
info@servicestelle-junge-gefluechtete.de